



Soluciones en  
Tecnología y  
Automatización para  
Granjas de  
Producción Animal



**inoBram**<sup>®</sup>  
a Munters company



Controlador de ambiente completo, innovador y de alta tecnología, que integra los controles de accionamiento con una increíble versatilidad y brinda una mayor comodidad, precisión y agilidad para los usuarios.

Equipo robusto, con una interfaz fácil de usar y un sistema altamente confiable, **SMAAI 5** garantiza menores costos en el montaje de paneles eléctricos.

### PRINCIPALES CARACTERÍSTICAS:

- > Presión positiva y negativa – presión de transición.
- > Llaves de controles integrados.
- > Sistema de alarmas y alertas.
- > Sistema de actualización y comunicación remota.
- > Funciones curva y configuración de periféricos.
- > Sistemas de protección para sondas y periféricos.
- > Gestión de datos.
- > Controles y monitoreo.
- > Conexión con sensores.
- > Registro de información.
- > Informe de ambiente.



Versión preparada para operar accionamientos 24 Vcc o 24 Vca.



Versión preparada para accionamiento de extractores electrónicos variables.



Controlador con alta tecnología e increíble desempeño. Posee un sinnúmero de funciones innovadoras. Calidad, practicidad y seguridad.

- > Medición y registros del consumo de agua.
- > Control de la ventilación por nivel de CO2.
- > Registros e informes detallados.
- > Presión de Transición – Tercera Presión.



Control y monitoreo. Fácil instalación y mantenimiento.

### Posee las versiones:

- > SMAAI 03
- > SMAAI 03 CC
- > SMAAI 03 PE





**SMAAI 01S** es indispensable para aprovechar la ventilación natural dentro del galpón, lo cual garantiza una mejor calidad del aire, bienestar animal y aumento de la productividad.

## PRINCIPALES CARACTERÍSTICAS:

- > Configuración, monitoreo y control de apertura y cierre de las cortinas por temperatura o sensor de viento.
- > Configuración, monitoreo y control de la ventilación mínima.
- > Alarma de temperatura baja y alta.
- > Alarma de falta de energía.
- > Programación de datos según las necesidades del productor.
- > Fácil instalación, manipulación y mantenimiento.



SONDA VE



# ambiente



**Ambiente V3** es un controlador preparado que ayuda a los productores a controlar y monitorear la climatización de granjas de cerdos y ganado lechero.

Como controlador innovador y desarrollado con alta tecnología, **Ambiente V3** ofrece mejoras en el manejo y bienestar animal, que dan como resultado ganancias en productividad y calidad de vida para el productor.

Se obtiene una mayor flexibilidad de uso y expansión de acuerdo con la evolución de la granja

## Beneficios al utilizar Ambiente:

- > Monitoreo y control del galpón.
- > Sistema de evolución modular.
- > Fácil instalación y operación.
- > Posee interfaz para recibir set-points vía Internet.
- > Fácil conexión con plataformas de gestión vía Internet.
- > Informes de datos recopilados en tiempo real.
- > Manejo simple e intuitivo.

## Por medio del controlador Ambiente es posible monitorear:

- > Temperatura y humedad (internas y externas).
- > Temperatura del agua de los bebederos.
- > Medición del nivel de CO2.
- > Medición del consumo diario de agua.
- > Medición del consumo de alimento.



El mundo ha evolucionado.  
La agroindustria ha evolucionado.



HÍBRIDO



PANTALA TÁCTIL



INTEGRADO



CONEXIÓN  
SIMULTÁNEA  
CON HASTA 2  
SONDAS CO<sub>2</sub>



VERSÁTIL



REMOTO



CONECTADO



CONTROL  
INDEPENDIENTE  
DE INLETS  
LATERALES  
Y DE TECHO

Bienvenido a una nueva experiencia.



Siempre listo para ayudar todos los tipos y tamaños de fincas y en todos las fases de producción.

**Ambiente N.Pro** es un innovador controlador, desarrollado con la última tecnología y un increíble sistema modular ampliable, que promueve una mayor eficiencia en el control y monitorización del ambiente en todas las fases de producción de las granjas porcinas. Conectado a la InoBram Cloud y disponible en la InoBram App, permite la gestión y el control de los aspectos más importantes de la climatización de granjas, ya que se puede acceder a las lecturas desde cualquier lugar y en cualquier momento, lo que proporciona más autonomía, seguridad y una mejor gestión de la empresa.

**Ambiente N.Pro** es actualmente el único controlador que dispone de modos de control natural, negativo o automático, que garantizan unas condiciones ambientales idóneas y una rápida respuesta a los cambios climáticos, a la vez que optimizan el consumo energético y proporcionan el mejor bienestar animal.



**ambiente**® | N.PRO  
La mejor experiencia para su granja.



# SONDAS Y SENSORES



Son las sondas digitales que se utilizan en el sensoriamiento de los galpones que integran las **soluciones InoBram**. Aseguran más precisión, control y confiabilidad de la información recopilada en la granja.

## Sonda T/U



Sonda de temperatura y humedad relativa

## Sonda T



Sonda de temperatura

## Sonda U



Sonda de humedad relativa

## Sonda PE



Sonda de presión estática

## Sonda H2O



Sonda de consumo de agua

## Sonda T-H2O



Sonda de temperatura de agua

## Sonda K



Sonda para sistemas de pesaje de animales

## Sonda VE



Sonda para detección de viento

### TECNOLOGIA

### TriLED-IN

Led tricolor integrado en las **Sondas SMAAI InoBram**. Permite la comunicación simplificada con el usuario y actúa como un "refuerzo" en el conjunto. La tecnología **TriLED-IN** emite señales luminosas que permiten interpretar parámetros y ajustes, posibilitando intervenir en casos de posibles errores.

## Sonda CO2



Sonda de medición de dióxido de carbono

## Sonda VE Digital



Sonda de medición de viento

# ILUMINACIÓN

## AviLamp

Lámparas con tecnología LED, resistentes y durables. Se destacan por su excelente eficiencia lumínica, no generan calor, no dañan el medio ambiente y evitan el desperdicio de luz. Su curva lineal de dimerización proporciona bienestar a los animales.



AviLamp  
WY-05

> TENSIÓN	220 VCA
> POTENCIA LUMINOSA	1.300 Lm
> POTENCIA	10 W
> FRECUENCIA	50/60 Hz
> CORRIENTE	0,045 A
> FACTOR DE POTENCIA (FP)	0,85
> VIDA ÚTIL (L70)	25.000 h
> IRC	> 80
> TEMPERATURA DE COLOR	4.300 K
> EQUIV. LA LÁMPARA INCANDESCENTE	92 W



AviLamp  
WY-06

> TENSIÓN	220 VCA
> POTENCIA LUMINOSA	1.100 Lm
> POTENCIA	10 W
> FRECUENCIA	50/60 Hz
> CORRIENTE	0,045 A
> FACTOR DE POTENCIA (FP)	0,85
> VIDA ÚTIL (L70)	25.000 h
> IRC	> 80
> TEMPERATURA DE COLOR	2.700 K
> EQUIV. LA LÁMPARA INCANDESCENTE	85 W

## CONEXIÓN INYECTADA AviLamp E27-01

- ✓ RESISTENTE A LA OXIDACIÓN Y A LA INTEMPERIE.
- ✓ CONEXIÓN ESTÁNDAR E-27.
- ✓ SELLADO TOTAL.

Aplicable en toda la línea de lámparas AviLamp InoBram.



**CABLE PP**  
RECOMENDADO POR LAS NORMAS TÉCNICAS DE SEGURIDAD.

**PRODUCTO ORIGINAL**  
EXIJA LA MARCA INOBRAM.

**MATERIAL RESISTENTE**  
INYECTADO EN PVC FLEXIBLE.

**MUCHO MAXIS DURABLE Y RESISTENTE**



## DIMMER AviLamp V2



Con control preciso de la iluminación, el nuevo **Dimmer AviLamp V2** distribuye la luz de forma regular dentro del galpón y ayuda al crecimiento uniforme de las aves.

El **Dimmer AviLamp V2** permite ajustar la intensidad de la luz según las etapas de evolución del plantel, lo que favorece su desarrollo y da como resultado una mejor productividad del lote.



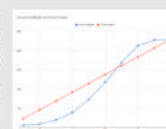
### Control inteligente de accionamiento de lámparas

Ajústelo según la necesidad de su lote.



### Sistema de Curvas de Dimerización InoBram

Precisión en el brillo mínimo y máximo.



### Sistema de informes en la pantalla del equipo

- SOBRETENSIÓN
- SOBRECORRIENTE
- RECONEXIÓN



# SISTEMAS DE PESAJE



Los **Sistemas de Pesaje InoBram** son equipos robustos y modernos, que tienen como objetivo informar el peso real de las aves (por separado), el pesaje del silo y el consumo de alimento para galpones. Ayuda al productor a controlar la gestión de la granja y proporciona una mayor eficiencia en la producción.



## InoBram | App

La evolución en la gestión de su granja.

Ahora, podrá acompañar las lecturas de su controlador SMAAI 5 y las alarmas de su granja a cualquier hora y en cualquier lugar.



Con **InoBram | App** puede:

- > Analizar los datos recopilados del controlador de manera simplificada a cualquier hora y en cualquier lugar.
- > Controlar el ambiente, el consumo de agua, el peso de las aves, el peso del silo y el consumo de alimento de los lotes.
- > Mejorar el desempeño de los lotes.
- > Recibir notificaciones y alarmas de falla de dispositivos, para garantizar más seguridad en su granja.
- > Tener un mayor poder de reacción ante eventuales problemas técnicos.
- > Analizar gráficos de mortalidad acumulada y mortalidad diaria.
- > Registrar y administrar varias granjas, núcleos y galpones, incluso de lugares diferentes.
- > Configurar en forma remota el controlador SMAAI 5 InoBram.
- > Registrar a equipos de usuarios para cada granja, núcleo o galpón.



# PANELES ELÉCTRICOS

Los **Paneles Eléctricos InoBram** están desarrollados con componentes de alta tecnología. Son robustos, precisos y seguros. Fabricados de acuerdo con las normas NR-10 y NR-12, combinan también el know-how de **InoBram** en el desarrollo de soluciones innovadoras para granjas de producción animal. Los **Paneles Eléctricos InoBram** son una excelente inversión, ya que son versátiles, confiables y fáciles de instalar y operar.

Pueden personalizarse y están fabricados según las especificaciones y necesidades de cada cliente. La tecnología y los cuidados empleados en su elaboración aseguran un increíble desempeño para la granja, seguridad para los operadores y brindan más tranquilidad al productor.

- > Proyecto eléctrico específico.
- > Alarma de grupo.
- > Accionamientos individuales.
- > Controles con o sin inversor.



## INTERRUPTOR DR

Los interruptores DRs son productos desarrollados para la protección contra fugas de corriente. Protegen a las personas contra los choques eléctricos y las instalaciones contra incendios.

## CONTACTOR

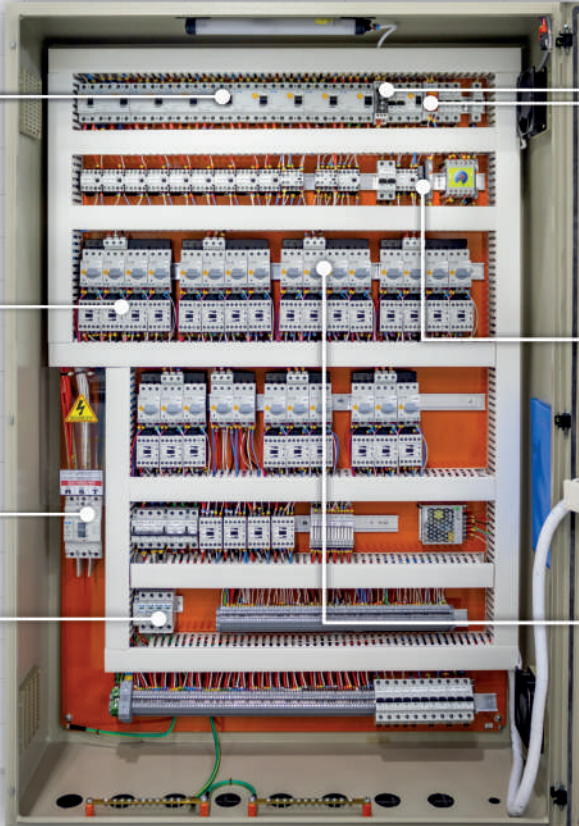
El contactor es un dispositivo electromecánico que permite controlar las cargas en un circuito de potencia.

## DISYUNTOR GENERAL

El disyuntor general se utiliza para proteger las instalaciones eléctricas de las sobrecargas y los cortocircuitos.

## DPS

El Dispositivo de Protección contra Sobretensiones (DPS) se desarrolló para proteger equipos e instalaciones contra sobrevoltajes y sobretensiones provenientes de descargas directas o indirectas en la red eléctrica.



## RELÉ DE FALTA DE FASE Y SECUENCIA

El relé de falta de fase es un dispositivo electrónico que protege a los sistemas trifásicos contra la falta de fase y la inversión de la secuencia de fase.

## RELÉ TEMPORIZADOR

El relé temporizador es un dispositivo electrónico que permite, en función de tiempos determinados, conmutar una señal de salida de acuerdo con su función.

## FUSIBLE DE PROTECCIÓN DE COMANDO

El fusible es un dispositivo de protección contra cortocircuitos y sobrecargas.

## DISYUNTOR MOTOR

El disyuntor motor es un dispositivo de arranque y protección de motores eléctricos, que asegura total protección para el circuito eléctrico y el motor a través de sus disparadores térmicos y magnéticos.

# SISTEMAS DE SEGURIDAD SMAAI

## Gatillo de Desactivación I-02

Desactiva las cortinas laterales de galpones o de cualquier otro sistema de cortina por molinete.

Facilita la instalación y brinda mayor seguridad.



## Central CAI-02

Central analógica que puede instalarse paralelamente al panel eléctrico y proporciona seguridad adicional al sistema. Posee dos termostatos que pueden ajustarse de manera independiente.





# INLET INOBRAM



## INLET INOBRAM

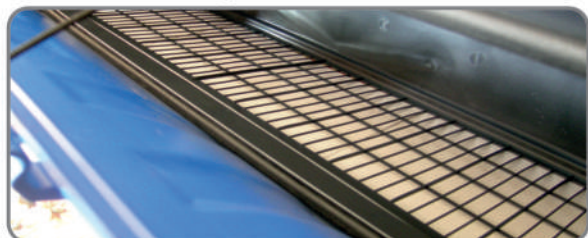
Sistema motorizado y totalmente controlado que tiene como objetivo brindar un control más preciso de la ventilación mínima en galpones de cría de animales.

Puede controlarse mediante los controladores **InoBram** y se acciona mediante una máquina de cortina o el **Sistema Actuador InoBram**.

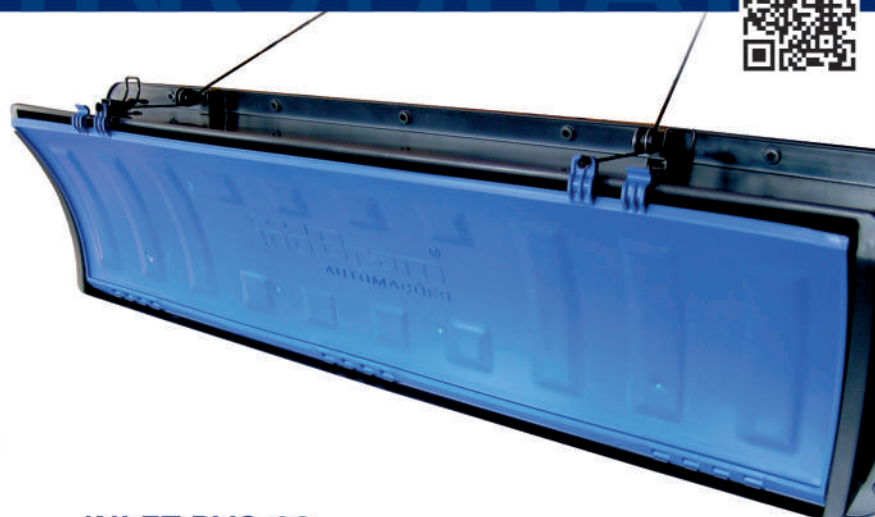
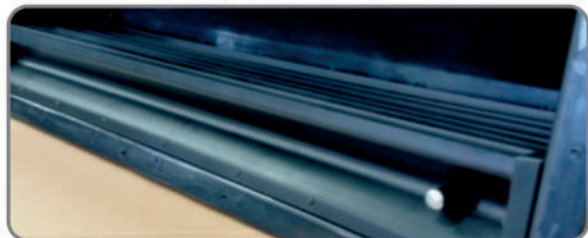
### CARACTERÍSTICAS:

- > Sistema de apertura y cierre motorizados.
- > Plástico con protección UVA y UVB.
- > Manejo de apertura integrado.
- > Sellado total.
- > Parte trasera con pantalla de protección integrada.

### Inlet InoBram | sin oscurecedor



### Inlet InoBram | con oscurecedor



### INLET PVC-03



Inlet InoBram  
con direccionador de aire

## SMAAI WD-02

Central utilizada para proporcionar más seguridad a las integradoras y los productores. Puede utilizarse para controlar cualquier modelo de controlador de ambiente.



## INGRESE NUESTRO CATÁLOGO DIGITAL





# i-ALLERTA

SISTEMA INTELIGENTE DE SEGURIDAD  
PARA GRANJAS DE PRODUCCIÓN ANIMAL

- > Sensores que actúan independientemente de otros sistemas;
- > Emisión de alertas sonoras, visuales y a través del celular;
- > En caso de fallas, de manera inteligente, **i-Allerta** actúa sobre la ventilación y mantiene la curva de temperatura deseada;
- > Apoyo en caso de falla del controlador, ayuda en el control de la temperatura interna del galpón;
- > Comunicación segura, inalámbrica, entre el módulo granja y el módulo central;
- > Almacenamiento de historial de alarmas;
- > Conexión a Internet por Wi-Fi;
- > Detección y avisos de fallas sobre diferentes dispositivos;
- > Compatibilidad con controladores de la línea **Smaai InoBram**.



Para una solución completa y total integración entre los sistemas, se recomienda utilizar **InoBram APP**, con ella, el productor tendrá acceso a las notificaciones emitidas por el sistema y podrá configurar y compartir el monitoreo de las notificaciones con otros usuarios, previamente registrados.



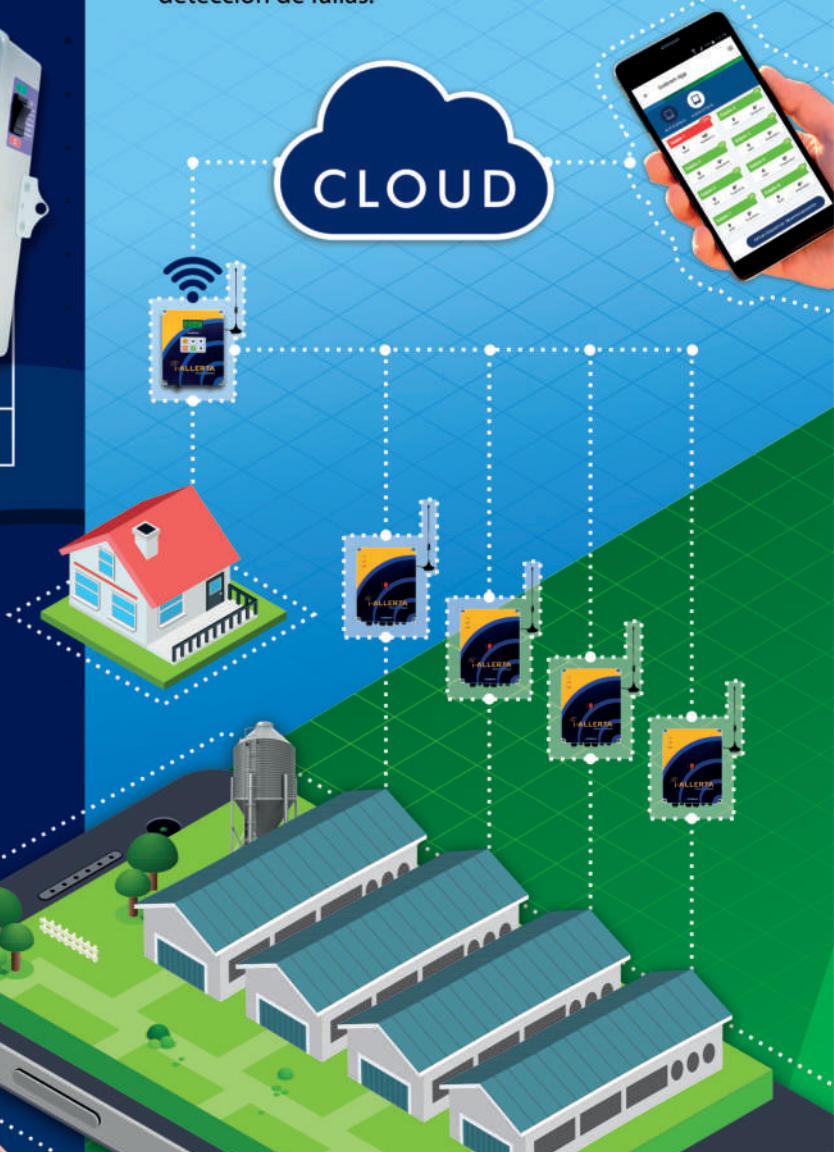
## Nueva generación de sistema de seguridad para granjas de producción animal.

Con una interfaz amigable, **i-Allerta** puede instalarse en cualquier tipo de granja y brinda al productor mucha más tranquilidad, calidad de vida, bienestar animal, eficiencia en el manejo y mayores ganancias en la producción.

Con el **Sistema i-Allerta**, la granja está siempre segura y protegida, ya que si se detectan fallas relativas al ambiente en el interior del galpón, se informará inmediatamente al productor, en tiempo real. Trabaja en sinergia con el controlador, sin embargo, actúa de manera independiente, ya que posee su propio conjunto de periféricos y sensores de medición, además de baterías internas para seguir funcionando incluso ante un corte de energía.

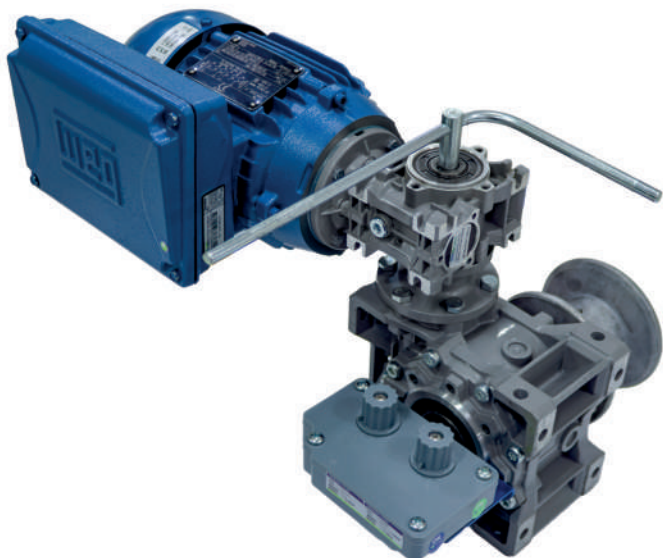
### Monitorea:

- > el controlador del ambiente;
- > la entrada de energía;
- > el panel eléctrico;
- > el acceso al galpón;
- > la ventilación en el interior del galpón;
- > ayuda a controlar equipos en caso de detección de fallas.



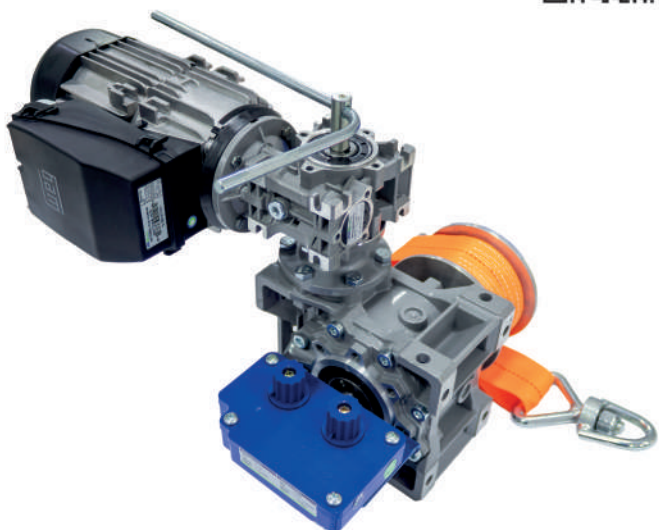
# SISTEMA DE ACTUADORES INOBRAM

## MÁQUINA DE CORTINA INOBRAM



Motorreductor desarrollado específicamente para el cierre y control de cortinas de aviarios.  
Sistema de elevación con correa.  
Accionamiento manual mediante palanca.

## MÁQUINA DE CORTINA PARA INLET INOBRAM



Motorreductor específico para el control de apertura y cierre de Inlets con sensor sin fin de carrera.  
Sistema de elevación con correa.

# AGUA

## FLUSH it12

Válvula Solenoide



Desarrollado para renovar el agua de bebederos niple.  
Fácil programación y mantenimiento.



Sensor de Temperatura



## HIDRÓMETRO DIGITAL INOBRAM



Hidrómetros digitales para medir volumétricamente el agua.

### HIDRÓMETRO DIGITAL INOBRAM 1/2"



### HIDRÓMETRO DIGITAL INOBRAM 1/2"



### HIDRÓMETRO DIGITAL INOBRAM 3/4"



### HIDRÓMETRO DIGITAL INOBRAM 1 1/2"



“

En InoBram, sabemos que el trabajo en el campo es un reto. Pero también sabemos que la innovación y la tecnología son una gran ayuda en la rutina diaria en el campo y que es posible lograr que las tareas sean más fáciles y agradables.

”

SÍGANOS:



**inoBram**®

a Munters company

InoBram. Conectando innovación y productividad.

+55 46 3025 9584

+55 46 3225 6575

www.inobram.com.br

contato@inobram.com.br